



「東海国立大学機構」= Multi Campus One Digital University



岐阜大学 Since 1949~
高度専門職業人を育て、グローバルに発展
岐阜師範学校や岐阜高等農林学校などの教育機関が変遷・統合し、学芸学部と農学部で設立。1952年に県立大学工学部、1964年に県立医科大学を移管合併して工学部と医学部を設置。2004年に国立大学法人岐阜大学となる。

名古屋大学 Since 1939~
自由闊達な学風のもと、世界屈指の知的成果を産み出す。
名古屋簿記病院・仮医学校を起源とし、最後の帝国大学として開学。1949年、6学部を置いて新制大学に。2018年、世界最高水準の教育研究活動の展開が見込まれる大学として「指定国立大学法人」に指定される。



2020
東海国立大学機構
設立

強み
研究
人・教育
地域創生

**東海地域の学術・産業
構造変革をリードする
新しい大学モデル**

統合により加速するDX

教育

LMSコンテンツ相互活用
岐阜大学
名古屋大学
相互利用
Sakai

学びの内容・過程の可視化
シラバス電子化、高度化
ループリク、e-ポートフォリオ

コンテンツ高付加価値化
多言語対応/字幕挿入
教育コンテンツアーカイブの整備
ユニバーサルデザイン(UD)に配慮した教育コンテンツ作成支援

ハイフレックス型授業

アバター活用
VR講義コンテンツ
分身ロボットでの遠隔参加

xR実習・演習
VR臨床医療実習
VR材料工学演習

研究

研究データ管理の効率化と公開を推進
データ管理基盤
データ公開基盤
データの蓄積・保存
データの検索・可視化
共同研究グループ

研究活動をデジタルで支援
→ デジタルコンシェルジュ・バーチャルラボ
研究データ史料
教材・薬品
装置・機器
研究成果
スタッフ
時間
経費

運営

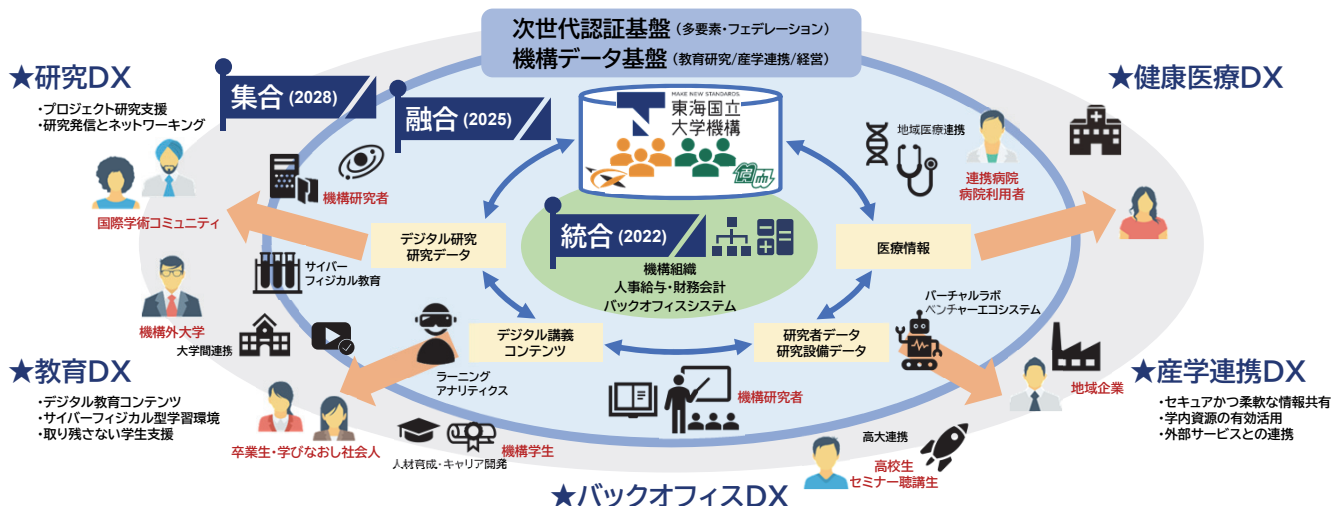
UXの向上による生産性向上
統一UI提供
コミュニケーション高度化
ドキュメントギャップ改善
タブレット端末で完結できるワークフローへ

システム・データ統合レイヤ
財務システム
人事システム
学生支援システム
教務システム
機構業務データ

ユーザーエクスペリエンスレイヤ
エンタープライズ業務プラットフォーム
AI事務チャットボット

スマートフォンで完結できる手続き
電子学生証
各種証明書の電子化
マルチキャンパスコミュニケーション
スマートフォンでの出張精算
領収書はカメラで
事務書類の電子提出
動息管理
働き方の多様化
テレワーク

学外ステークホルダに知のプラットフォームを開放 機構内外100万人以上が集う「デジタルユニバーシティ」へ!



共通IDとデータ共有基盤を地域に開放 → 機構の知と人的ネットワークを提供 → 地域全体のDXを先導