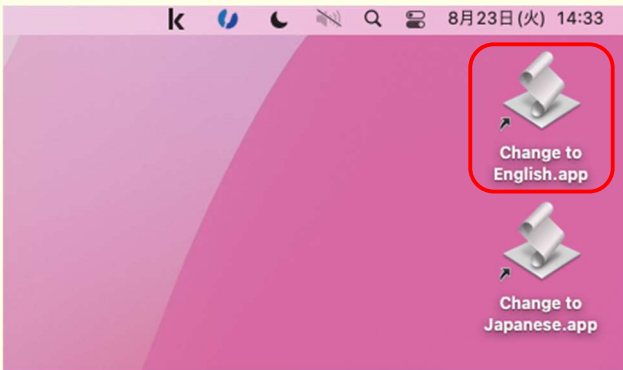


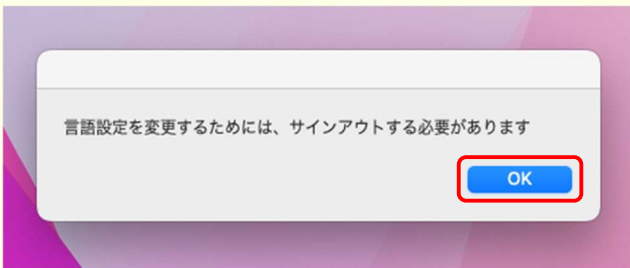
Macの言語切替について

ラボの Mac は日本語だけでなく、英語へ切替えて使用することができます。

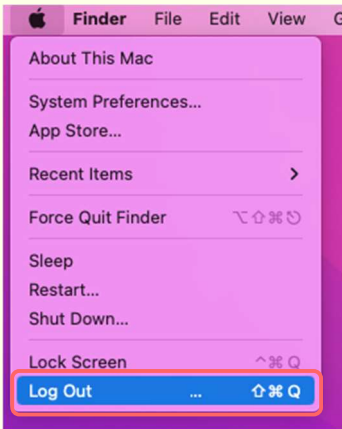
1. デスクトップ上の「Change to English.app」をクリックして起動します。



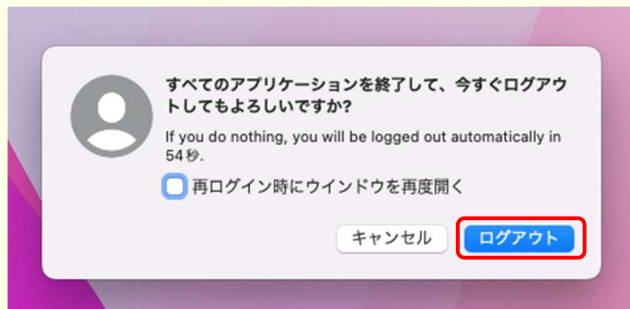
2. サインアウトのメッセージが表示されます。OK ボタンをクリックします。



3. アップルメニューからログアウトを選択します。



4. ログアウトボタンをクリックします。



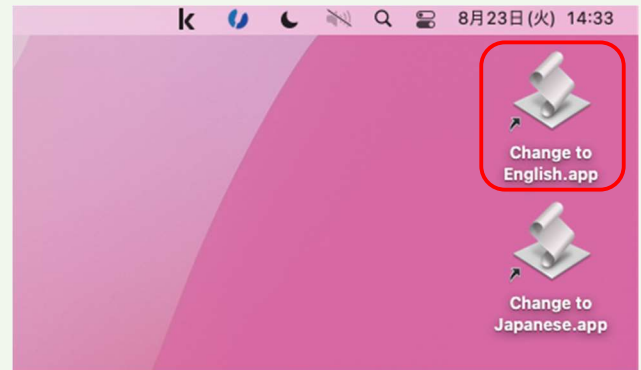
5. 再度ログインをすると言語が英語へ切り替わっています。

※日本語に戻す場合は1で「Change to Japanese.app」をクリックして再ログインをします。

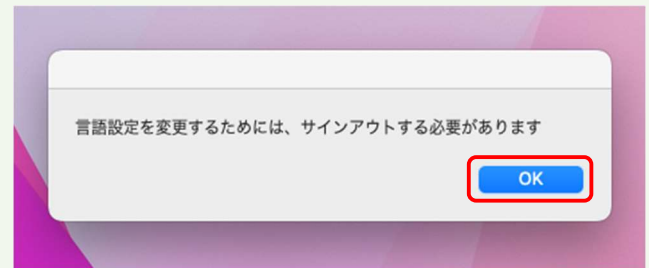
How to change the language.

Mac in the Lab are available in Japanese, as well as in English.

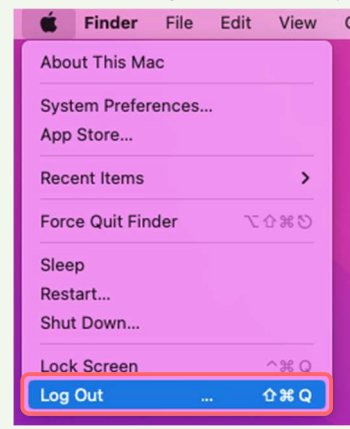
1. Click on "Change to English.app" on the desktop to launch it.



2. A sign-out message is displayed. Click the OK button.



3. Select Logout from the Apple menu.



4. Click the Logout button.



5. When I log in again, the language is switched to English.

* If you want to change back to Japanese, click "Change to Japanese.app" in step 1 and log in again.